

LOCTITE®

Loctite® Nordbak® Nötningsskydd



Henkel



Loctite® Nordbak®

Nötningskydd

Förläng industrianläggningens och utrustningens livslängd

Loctite® Nordbak® Nötningskydd är en komplett serie polymerkompositbaserade produkter som klarar även de tuffaste reparationsarbetena inom industrin. Produkterna kombinerar keramernas utmärkta egenskaper mot nötning med tvåkomponentsepoxyens behändighet. Används för att återuppbygga och skydda maskiner och annan utrustning i tunga industrimiljöer.

Produkterna lämpar sig särskilt för stora reparationsarbeten som ska hålla länge. Kan appliceras med murslev eller pensel beroende på sammansättning och innehåller speciella fyllmedel för tuffa förhållanden.

Loctite® Nordbak® har lösningar för alla industrianläggningar. Används till rör och kanaler, pumphus, transportrännor och matartrattar, kondensorer, värmeväxlare och annan utrustning på kraftanläggningar, kemianläggningar, raffinaderier, massa- och pappersfabriker, inom petrokemisk industri, stål- och gruvindustri, marina anläggningar m.m.

Henkel – Din professionella samarbetspartner för industriunderhållslösningar

Henkel är en av världens ledande leverantörer av testade underhållsprodukter för industrin. Framgångarna bygger på ett brett sortiment och på den förmåga att erbjuda effektiva lösningar på specifika underhållsproblem i många olika industrimiljöer som länge utgjort grunden för vår verksamhet.

Henkel har ett världsomspännande nätverk av dotterbolag, agenter och samarbetspartners som ständigt står till din tjänst med kompetent personal som förstår och löser dina problem.

Henkel erbjuder helhetslösningar för industriellt underhåll som ger ökad driftssäkerhet och förbättrad kapacitet och kostnadseffektivitet.

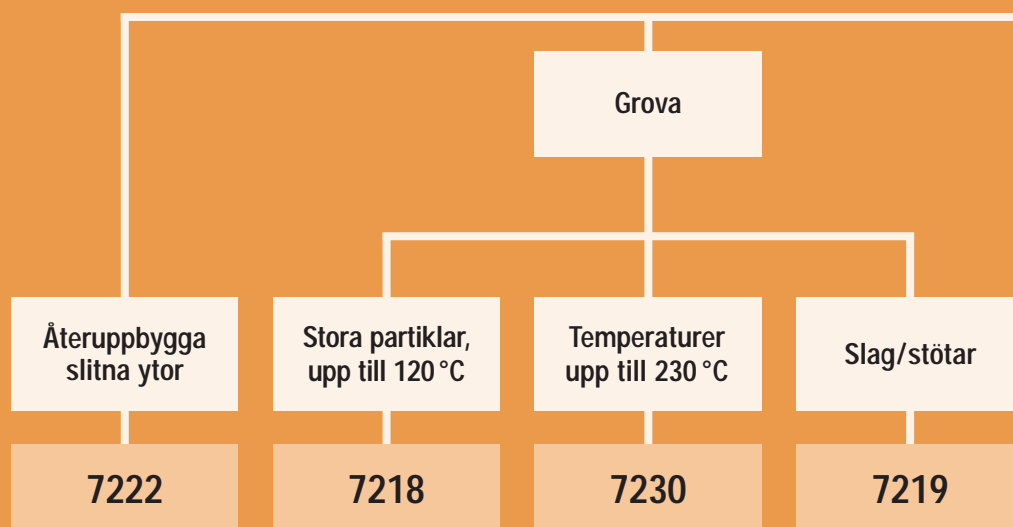




Nötningskydd

- Återställer slitna ytor
- Skyddar ytor mot nötning
- Förlänger komponenternas livslängd
- Produkterna kan appliceras med murslev eller pensel beroende på viskositet

Reparera eller återställa skadade ytor



Lösning

	7222	7218	7230	7219
Färg	Grå	Grå	Grå	Grå
Maxtemperatur	107 °C	120 °C	230 °C	120 °C
Blandningsförhållande avs. volym	2:1	2:1	4:1	2:1
Bearbetningsbar tid	30 min.	30 min.	30 min.	30 min.
Härdtid	6 timmar	7 timmar	7+2 tim.* efterhärdning	6 timmar
Rekommenderad lagertjocklek	Minst 6 mm	Minst 6 mm	Minst 6 mm	Minst 6 mm
Förpackning	1,4 kg	1 kg	10 kg burk	1 kg hink

* Kräver värmehärdning i 150 °C för att få max temperaturresistans

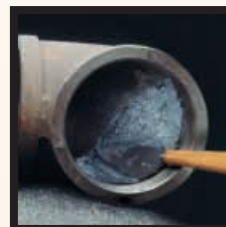
Exempel på applikationer



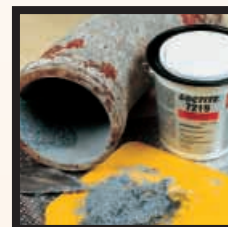
Loctite® Nordbak® 7222 Wear Resistant Putty
Skyddar mot korrosion, kavitation och nötning. Kan också användas för att återställa en slitna yta innan topplager appliceras.



Loctite® Nordbak® 7218 Wearing Compound
Keramikfylld fylld 2K epoxy för att skydda, återställa och reparera ytor med hög förslitning. Extremt motståndskraftig mot förslitning och korrosion. Används för att återställa pumphus, impellers, rörkrökar typ cykloner och material hanteringsutrustning.



Loctite® Nordbak® 7230 High Temperature Wearing Compound
Skyddar mot nötning. Temperaturbeständighet 230 °C. Används för att återuppbygga och skydda ytor mot nötning och slitage, t ex transportrännor, pumphus och cykloner i höga temperaturer.



Loctite® Nordbak® 7219 High Impact Wearing Compound
Gummimodifierad epoxy som erbjuder ett skydd mot en kombination av nötning och chockbelastningar. Ett slit-och slagskydd som normalt inte påträffas hos epoxy. Används för att belägga och skydda ytor som utsätts för förslitning och slag.



- Skyddar mot korrosion, nötning, kemiska angrepp och annat slitage som utrustningen utsätts för i tuffa industrimiljöer
- Produkterna från Loctite® Nordbak® fungerar effektivt under många olika förhållanden



Fina ytor eller grovt slitna ytor

Fina

Pneumatisk förslitning

Kemikalie-resistens

Tjockt lager

Tunn film

Hög ytfi-nhet

Låg friktion

Temperaturer
upp till 230 °C

Fina partiklar
upp till 120 °C

Temperaturer
upp till 205 °C

Temperaturer
upp till 90 °C

Kemikalieresistent
för temp. upp
till 65 °C

7229

7226

7234

7227/7228

7221

Grå	Grå	Grå	Grå/Vit	Grå
230 °C	120 °C	205 °C	95 °C	65 °C
4:1	4:1	2,6:1	2,75:1/2,8:1	2,3:1
30 min.	30 min.	30 min.	30 min./15 min.	20 min.
6 + 2 tim.* efterhärdning	6 timmar	8 + 3 tim.* efterhärdning	6 tim./5 tim.	16 timmar
Minst 6 mm	Minst 6 mm	Minst 0,5 mm	Minst 0,5 mm	Minst 0,5 mm
10 kg	1 kg	1 kg	1 kg	5 kg



Loctite® Nordbak® 7229 High Temperature Pneu-Wear

Temperaturbeständighet 230 °C. Skyddar mot nötning från fina partiklar. En pasta som är enkel att applicera och som skyddar ytor som utsätts för nötning från fina partiklar, t ex cykloner och slampumpar.



Loctite® Nordbak® 7226 Pneu-Wear

En 2K epoxy fylld med keramikulor för att skydda processutrustning från förslitning av fina partiklar. Enkel att applicera med murslev. Skyddar ytor som utsätts för nötning från fina partiklar, t ex cykloner och slampumpar.



Loctite® Nordbak® 7234 High Temperature Brushable Ceramic

Slät nötningsbeständig yta. Ger en yta med låg friktion. Temperaturbeständighet 205 °C. Ger en grå, högblank, nötningsbeständig yta med låg friktion som minskar turbulens och kavitation. Rekommenderas t ex för att skydda pumpimpellrar mot korrosion och nötning.



Loctite® Nordbak® 7227 Brushable Ceramic Grey Loctite® Nordbak® 7228 Brushable Ceramic White

Hög ytfi-nhet, keramikförstärkt epoxy som ger en glansig yta med låg friktion för att skydda mot turbulens, nötning och kavitation. Också lämplig som topplager på övriga grövre Nordbak produkter för applicationer som kräver reparation och återbyggnad av grövre ytor.



Loctite® Nordbak® 7221 Chemical Resistant Coating

Skyddar utrustning mot korrosion orsakad av kemikalier.

Tips

- Nedanstående tips underlättar arbetet med produkterna från Loctite®
- Förarbetet är mycket viktigt för att uppnå en lång hållbarhet

Förbered ytan på följande sätt:

- Avfetta och ångrengör ytan samt avlägsna synliga och osynliga föroreningar och rostflagor
- Blåstra med ett särskilt blästermedel för rätt ytprofil. Loctite® rekommenderar ytrengöring SA 2,5 till SA 3 och en ytprofil på minst 75 µm.

Bearbetningsbar tid och härdtid beror på temperatur och mängd:

- Ju högre temperatur desto snabbare härdning
- Ju större mängd blandat material desto snabbare härdning

För snabbare härdning vid låga temperaturer:

- Förvara produkten i rumstemperatur
- Förvärm den yta som ska behandlas tills den känns varm vid beröring

För långsammare härdning vid höga temperaturer:

- Blanda små mängder epoxi för att förhindra för snabb härdning
- Kyl ner harts- och härdkomponenterna



Applicering

Loctite® 7218, 7219,
7222, 7226, 7229, 7230

1. Förbehandling

A Rengöring

- Detaljerna skall rengöras och slipas (om möjligt sandblästras)
- Sluttvätta med Loctite® 7063



B Blandning

- Mät upp nödvändig volym av härdare och harts, flytta över produkten till en ren och torr blandningsyta
- Blanda tills produkten har en jämn, enhetlig färg



2. Applicering

- Applicera den blandade produkten på en preparerad yta
- Börja med att applicera en tunn film för att våta ytan. Bygg sedan upp den önskade tjockleken (minimum 6 mm). Undvik att få luft i produkten
- För bearbetningstid och härdtider se tabellen på tidigare sida



Notera: Blanda små volymer för att undvika för snabb härdning.

Chemical resistant coating

Loctite® 7221, Brushable ceramic
Loctite® 7227, 7228, 7234

1. Förbehandling

A Rengöring

- Detaljerna skall rengöras och slipas (om möjligt sandblästras)
- Sluttvätta med Loctite® 7063



B Blandning

- Blanda hela innehållet i förpackningen med härdare och harts.
- Om mindre volymer önskas blanda härdare och harts i volymförhållande eller viktförhållande



2. Applicering

- Applicera den blandade produkten på en preparerad yta
- Pensla på ett 0,5 mm tjockt lager och upprepa sen behandlingen
- För bearbetningstid och härdtider se tabellen på tidigare sida



För mer detaljerad information hänvisar vi till våra tekniska datablad eller vår teknikavdelning.

Loctite® underhållsutbildning minskar kostnaderna

Loctite® underhållsutbildning ger underhållspersonal det kunnande och de verktyg som krävs för att minska anläggningens stopptider och underhållskostnader.

Utbildningen lämpar sig för personal på alla nivåer. Allt utbildningsmaterial är inkluderat. Utbildningen genomförs i kundens lokaler och kan skräddarsys efter specifika behov efter en förstudie i anläggningen. Utbildningen tar två timmar och ger en genomgång av de vanligaste orsakerna till fel på anläggning eller utrustning och hur man förebygger dem.

Den praktiska delen av utbildningen omfattar bland annat gängläsning, flänstätning, gängtätning, cylindrisk fastsättning, återuppbyggnad av metall, smörjning, yt- och rostskyddsbehandling samt flexibel limning och tätning. Vid behov kan utbildning inom rengöring och avfettning läggas till.

Efter fullgjord underhållsutbildning hos Loctite® kommer deltagarna att kunna utföra reparationer snabbare och effektivare. Förutsedda och oförutsedda stopp kommer att reduceras vilket ger förbättrad kvalitet och ökad produktivitet. Energikostnaderna sjunker och säkerheten inom anläggningen ökar genom att säkerhetsrisker för personalen elimineras.

Under utbildningen används högteknologiska specialprodukter från Loctite® – avancerade lim, tätningsmedel, smörjmedel och rengöringsmedel för att utföra omedelbara reparationer. Med dessa produkter kan komponenterna underhållas, repareras och återuppbyggas så att utrustningen snabbt kan tas i bruk igen.

Kontakta Henkel för mer information om Loctite® underhållsutbildning för en välutbildad och motiverad underhållspersonal.



Henkel Norden AB
Box 8823
402 71 Göteborg
Tel 031-750 54 00
Fax 031-750 53 91

www.loctite.se

Innehållet i detta dokument bör betraktas som allmän information. För hjälp och specifik rådgivning gällande dessa produkter kontakta närmaste Henkel teknisk support.

® designates a trademark of Henkel KGaA or its affiliates, registered in Germany and elsewhere © Henkel KGaA, 2005

